

marmaille

marmaille en fugue

Rennes
Rennes Métropole
Ille-et-Vilaine

festival

18 | 25 oct.
2023



SOMMAIRE

ÉDITO.....	P. 4
REMERCIEMENTS	P. 5
ACCUEIL DES PUBLICS.....	P. 6
LE FESTIVAL JOUR PAR JOUR	P. 8
PANTOUFLE AU CŒUR	P. 10
FUNNY GAME	P. 12
LES VISITES	P. 14
DOGGO	P. 16
FILLEULS	P. 18
L'ÉPOPÉE DE PÉNÉLOPE.....	P. 20
LA SIESTE MUSICALE.....	P. 22
LITTLE GARDEN	P. 24
MATHILDE & CLAIRE	P. 28
CRIN BLANC	P. 30
ET SI TU DANSES	P. 32
SUZANNE AUX OISEAUX.....	P. 34
NIMBUS.....	P. 36
L'EAU DOUCE.....	P. 38
FÉNIX - FORMAT A3.....	P. 40
LA CHUCHOTERIE.....	P. 42
CINÉMA - NINA ET LE SECRET DU HÉRISSEON	P. 43
INFOS PRATIQUES	P. 44
PRODUCTION / COPRODUCTION / SOUTIEN	P. 48
PARTENAIRES.....	P. 50/52

ÉDITO

Cette saison 2023/2024 débute à l'automne avec le Festival Marmaille / Marmaille en Fugue, fruit d'une collaboration partenariale et d'une programmation qui reflète notre accompagnement à la création jeune et tout public. Si la saison dernière a été marquée par des changements au sein de notre association, ce fut aussi une saison riche en découverte artistique. Nous nous réjouissons de proposer pour cette nouvelle saison une programmation pensée collégialement, entre création et diffusion de spectacles.

Nous avons adapté les temporalités des événements et des accueils, pour des raisons budgétaires et structurelles mais nous gardons toujours comme ligne directrice la profonde détermination de proposer à tous les publics des œuvres qui ouvrent, bousculent les imaginaires et font la part belle au rêve.

Marmaille/Marmaille en Fugue se tiendra du 18 au 25 octobre, à Rennes et sur le département d'Ille-et-Vilaine. L'occasion de venir découvrir des œuvres qui seront présentées pour la première fois au public, tout comme des œuvres artistiques en diffusion. Ce festival est marqué par la volonté de se rassembler tous, artistes, publics, partenaires, bénévoles et équipe de Lillico autour d'un temps de fête. Il prend les couleurs cette année d'un jardin qui fleurit au printemps avec une diversité de propositions artistiques pour tous les publics, de la naissance au plus grand âge.

Venez, venez ouvrir les portes des théâtres, rencontrer les artistes, les équipes, les bénévoles ...

Vous êtes les bienvenu-es !

REMERCIEMENTS

Nous remercions

Les bénévoles du festival Marmaille et Marmaille en Fugue - La Maison de Quartier La Bellangerais / Rennes - La Paillette / Rennes - La Péniche Spectacle / Rennes - Le Triangle, Cité de la danse / Rennes - Le Théâtre du Cercle / Rennes - Le Théâtre National de Bretagne - Le Cinéma du TNB / Rennes - L'Étage / Rennes - AY-ROOP, Rennes / Scène de territoire cirque, dans le cadre de sa saison cirque - Centre culturel Pôle Sud / Chartres-de-Bretagne - La MJC de Pacé, Espace Le Goffic / Pacé - Centre culturel Le Volume / Vern-sur-Seiche - La Casba - L'Armada Productions / Saint-Erblon - La médiathèque / Saint-Erblon - La Saison culturelle Douzémois / Laillé - Le Théâtre l'Aire Libre - Le joli collectif / Saint-Jacques-de-la-Lande - Le Sabot d'Or / Saint-Gilles - Le Théâtre de Poche, Hédé-Bazouges / Scène de territoire pour le théâtre, Bretagne romantique et Val d'Ille-Aubigné - Le centre culturel Édouard Ganche, la Médiathèque municipale / Baulon - La MJC Espace socioculturel / Guipry-Messac - La commune de Guipry-Messac - Les Vallons de Haute Bretagne Communauté - Les Tombées de la Nuit / Rennes.

Avec le soutien de

Ville de Rennes - Rennes Métropole - Département d'Ille-et-Vilaine - Médiathèque départementale d'Ille-et-Vilaine - Conseil régional de Bretagne - Ministère de la Culture, DRAC Bretagne (Scène conventionnée d'intérêt national en préfiguration. Art, Enfance, Jeunesse) - Caisse d'Allocations Familiales d'Ille-et-Vilaine - Direction Régionale de la Jeunesse, des Sports et de la Cohésion Sociale de Bretagne - ONDA, Office National de Diffusion Artistique - Ouest-France - France Bleu Armorique - Espacil - Ciné Scènes - France 3 Bretagne - La Courte Échelle - STAR - Canal B - Média Graphic - Kidiklik 35 - WIK Rennes - Office de Tourisme de Rennes / Destination Rennes.

[Accueil des publics]

Chaque année, nous affinons notre programmation en direction des tout-petits, des moyens et des plus grands pour satisfaire au mieux la curiosité de chacun.

Bien souvent, une œuvre n'a pas été créée en fonction d'une tranche d'âge mais finalement, elle peut s'adresser à un public spécifique. Le texte, les thèmes abordés, la scénographie, la mise en scène forment un tout, créent des émotions, vécues par le public et les artistes, si les séances se passent en toute sérénité. Il est indispensable pour le respect des artistes et de leur travail de se conformer aux âges indiqués sur nos documents.

ACCESSIBILITÉ



N'hésitez pas à nous demander conseil en amont des spectacles ou pour préparer votre venue.

L'équipe vous accueille du mercredi au vendredi de 14h à 18h pour toute question concernant l'accessibilité des spectacles et des films programmés.

La Salle Guy Ropartz est équipée d'un système mobile d'accessibilité auditive.

Pour réserver un récepteur, vous pouvez nous écrire à billetterie@lillicojeunepublic.fr

La salle de spectacle est accessible aux personnes à mobilité réduite.

ACCÈS À LILICO, SALLE GUY ROPARTZ

Lillico

Salle Guy Ropartz, 14, rue Guy Ropartz

Métro Ligne B - Arrêt Gayeulles

Tél. au 02 99 63 13 82

Horaires d'ouverture de la billetterie

- Du mer. au ven. de 14h à 17h
- Horaires d'ouverture de billetterie spécifiques durant le Festival Marmaille /Marmaille en Fugue (Cf. P45).

CÔTÉ SALON

Cet espace convivial dédié aux professionnels et aux compagnies est ouvert du mer. 18 octobre au sam. 21 octobre de 10h à 18h.

Merci de contacter Juliette Vaintan pour toute information concernant l'accueil des professionnels : pro@lillicojeunepublic.fr / 06 09 09 62 99

[Le festival, jour par jour]

MERCREDI 18 OCTOBRE

9h30	Funny Game	Le Triangle / Rennes	Dès 18 mois	P12
11h et 15h	Funny Game	Le Triangle / Rennes	Dès 5 ans	P12
9h30	Nina et le secret du hérisson	Cinéma du TNB / Rennes	Dès 7 ans	P43
10h	Les Visites - Atelier	Médiathèque / Saint-Erblon	Dès 8 ans	P14
De 10h à 12h30	Les Visites - Installation	Médiathèque / Saint-Erblon	Dès 6 ans	P14
De 10h à 12h30	Les Visites - Installation	La Casba / Saint-Erblon	Dès 6 ans	P14
11h et 16h	Doggo	Le Volume / Vern-sur-Seiche	Dès 4 ans	P16
14h30	Filleuls	Théâtre L'Aire Libre / Saint-Jacques-de-la-Lande	Dès 8 ans	P18
De 15h à 18h30	Les Visites - Installation	Médiathèque / Saint-Erblon	Dès 6 ans	P14
De 15h à 18h30	Les Visites - Installation	La Casba / Saint-Erblon	Dès 6 ans	P14
15h30	L'Épopée de Pénélope	Pôle Sud / Chartres-de-Bretagne	Dès 5 ans	P20
17h	Inauguration du Festival	Lillico, Salle Guy Ropartz / Rennes	Tout public	P10
18h	Pantoufle au cœur	Lillico, Salle Guy Ropartz / Rennes	Dès 8 ans	P10

JEUDI 19 OCTOBRE

9h30 et 10h45	La sieste musicale	Péniche Spectacle / Rennes	Dès la naissance	P22
9h30, 11h et 14h30	Funny Game	Le Triangle / Rennes	Dès 18 mois	P12
10h et 14h30	Pantoufle au cœur	Lillico, Salle Guy Ropartz / Rennes	Dès 8 ans	P10
9h et 10h30	Les Visites - Atelier	La Casba - L'Armada Productions / Saint-Erblon	Dès 8 ans	P14
9h30	Nina et le secret du hérisson	Cinéma du TNB / Rennes	Dès 7 ans	P43
10h	Little Garden	Maison de Quartier La Bellangerais / Rennes	Dès 5 ans	P24
14h30 et 18h30	Crin Blanc	TNB / Rennes	Dès 5 ans	P30
14h et 20h30	Filleuls	Théâtre L'Aire Libre / Saint-Jacques-de-la-Lande	Dès 8 ans	P18
14h et 20h30	Mathilde et Claire	Théâtre de Poche / Hédé-Bazouges	Dès 12 ans	P28
14h30	Et si tu danses	Le Triangle / Rennes	Dès 4 ans	P32
14h30 et 19h	Suzanne aux oiseaux	La Paillette / Rennes	Dès 8 ans	P34

VENREDI 20 OCTOBRE

9h et 10h30	Les Visites - Atelier	La Casba - L'Armada Productions / Saint-Erblon	Dès 8 ans	P14
9h30 et 10h45	La sieste musicale	Péniche Spectacle / Rennes	Dès la naissance	P22
9h30 et 11h	Funny Game	Le Triangle / Rennes	Dès 18 mois	P12
9h30 et 11h	Nimbus	L'Archipel / Lailé	Dès 3 ans	P36
10h et 14h30	Pantoufle au cœur	Lillico, Salle Guy Ropartz / Rennes	Dès 8 ans	P10
10h	Filleuls	Théâtre L'Aire Libre / Saint-Jacques-de-la-Lande	Dès 8 ans	P18
10h et 14h30	Doggo	MJC de Pacé - Espace Le Goffic / Pacé	Dès 4 ans	P16
10h	Little Garden	Maison de Quartier La Bellangerais / Rennes	Dès 5 ans	P24
10h	Crin Blanc	TNB / Rennes	Dès 5 ans	P30
10h, 14h et 20h30	Mathilde et Claire	Théâtre de Poche / Hédé-Bazouges	Dès 12 ans	P28
10h	Suzanne aux oiseaux	La Paillette / Rennes	Dès 8 ans	P34
10h30 et 19h	Et si tu danses	Le Triangle / Rennes	Dès 4 ans	P32

Horaire en rouge > Séances scolaires

SAMEDI 21 OCTOBRE

10h	Les Visites - Atelier	Médiathèque / Saint-Erblon	Dès 8 ans	P14
De 10h à 12h	Les Visites - Installation	Médiathèque / Saint-Erblon	Dès 6 ans	P14
De 10h à 12h	Les Visites - Installation	La Casba / Saint-Erblon	Dès 6 ans	P14
11h	Doggo	MJC de Pacé - Espace Le Goffic / Pacé	Dès 4 ans	P16
11h et 16h	La sieste musicale	Péniche Spectacle / Rennes	Dès la naissance	P22
11h et 17h	Little Garden	Maison de Quartier La Bellangerais / Rennes	Dès 5 ans	P24
De 14h à 16h	Les Visites - Entresort	La Casba - L'Armada Productions / Saint-Erblon	Dès 6 ans	P14
15h	Pantoufle au cœur	Lillico, Salle Guy Ropartz / Rennes	Dès 8 ans	P10
15h30 et 18h30	Et si tu danses	Le Sabot d'Or / Saint-Gilles	Dès 4 ans	P32
17h	Nimbus	L'Archipel / Lailé	Dès 3 ans	P36
18h	Mathilde et Claire	Théâtre du Cercle / Rennes	Dès 12 ans	P28

DIMANCHE 22 OCTOBRE

15h	Little Garden	AY-ROOP / Rennes	Dès 5 ans	P24
16h	Nimbus	L'Étage / Rennes	Dès 3 ans	P36
17h	L'Eau douce	Lillico, Salle Guy Ropartz / Rennes	Dès 3 ans	P38

LUNDI 23 OCTOBRE

De 10h à 12h	La Chuchoterie	Lillico - Studio, Salle Guy Ropartz / Rennes	Dès la naissance	P42
10h et 15h	L'Eau douce	Lillico, Salle Guy Ropartz / Rennes	Dès 3 ans	P38
15h30	Nina et le secret du hérisson	Cinéma du TNB / Rennes	Dès 7 ans	P43
De 16h à 18h	La Chuchoterie	Lillico - Studio, Salle Guy Ropartz / Rennes	Dès la naissance	P42

MARDI 24 OCTOBRE

10h	L'Eau douce	Lillico, Salle Guy Ropartz / Rennes	Dès 3 ans	P38
De 10h à 12h	La Chuchoterie	Lillico - Studio, Salle Guy Ropartz / Rennes	Dès la naissance	P42
11h et 16h	La sieste musicale	Espace Claude Michel / Guipry-Messac	Dès la naissance	P22
15h et 20h	Fénix - Format A3	Maison de Quartier La Bellangerais / Rennes	Dès 6 ans	P40
15h30	Nina et le secret du hérisson	Cinéma du TNB / Rennes	Dès 7 ans	P43
De 16h à 18h	La Chuchoterie	Lillico - Studio, Salle Guy Ropartz / Rennes	Dès la naissance	P42

MERCREDI 25 OCTOBRE

10h et 15h	Fénix - Format A3	Maison de Quartier La Bellangerais / Rennes	Dès 6 ans	P40
De 10h à 12h	La Chuchoterie	Lillico - Studio, Salle Guy Ropartz / Rennes	Dès la naissance	P42
11h et 16h	La sieste musicale	Médiathèque municipale / Baulon	Dès la naissance	P22
17h	Nimbus*	Lillico, Salle Guy Ropartz / Rennes	Dès 3 ans	P36

* Clôture du Festival !

[création]

PANTOUFLE AU CŒUR

Damien Bouvet

Voix-Off - Cher

Théâtre - Tout public dès 8 ans - 1h

Sur scène, une petite montagne de pantoufles, elles ressemblent à des coquilles pour les pieds, oubliées, abandonnées, là. Des portants à roulettes remplis de chemises, de pyjamas, de blouses, enveloppes suspendues, silhouettes de corps repassés en attente de servir. Quelques déambulateurs, un fauteuil à roulettes, tout cela, prêt sur les starting blocks... Il y a aussi sur scène, un homme à tout faire, le Garçon de piste... C'est lui qui délivrera les paroles, les bribes de souvenirs de la troupe.

Avec *Pantoufle au cœur*, Damien Bouvet poursuit son travail sur le corps et les mots. Partant de la figure du clown qui traditionnellement dans les cirques est attribuée aux plus anciens, il nous parle de ceux qui ont tout vécu, tout exploré. Ces saltimbanques ont traversé la vie d'une traite, ils sont là, en coulisse et pour la plupart bien décidés à participer au joyeux charivari..

Conception et interprétation : Damien Bouvet

Texte : Jorge Pico et Damien Bouvet

Mise en scène : Jorge Pico

Création musicale : Guillaume Druel

Régie générale : Guillaume Druel

Inauguration de Marmaille / Marmaille en Fugue

LILLICO, SALLE GUY ROPARTZ / RENNES

Mer. 18/10 à 17h

Mer. 18/10 à 18h

Jeu. 19/10 à 10h et 14h30

Ven. 20/10 à 10h et 14h30

Sam. 21/10 à 15h



LE TRIANGLE / RENNES

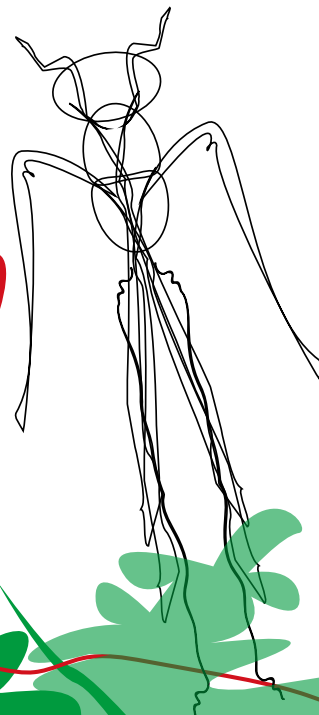
Mer. 18/10 à 9h30, 11h* et 15h*

Jeu. 19/10 à 9h30, 11h et 14h30

Ven. 20/10 à 9h30 et 11h

* Séance à partir de 5 ans + atelier

Les autres séances sont accessibles dès 18 mois



FUNNY GAME

Clédat & Petitpierre - Ille-et-Vilaine

Danse - Tout public dès 18 mois - 20 mn

Funny Game est un jouet surdimensionné, comme un effet de zoom dans une chambre d'enfants. Sur scène, trois grosses poupées s'amuse et se chamaillent autour d'une monumentale tête (brisée) de cheval à bascule. Désarticulées et molles, elles sont incapables de se tenir debout. Elles inventent ainsi de multiples modes de déplacement et d'interaction...

Clédat & Petitpierre nous invitent dans leurs mondes rêvés et poétiques entre métamorphose des corps et décors flamboyants. Appartenant à la série des Sculptures à activer, cette œuvre sculpturale est à découvrir lors de performances silencieuses, seuls nous proviennent les frottements étouffés des volumineux costumes. Cette évocation joyeuse du monde de l'enfance est à découvrir dès le plus jeune âge.

Conception, sculpture et chorégraphie : Yvan Clédat et Coco Petitpierre

Assistante textile : Anne Tesson

Interprétation : Areti Chourdaki et Max Ricat

Régie générale et médiation : Claire Duqué

En partenariat avec

Le Triangle, Cité de la danse / Rennes

[création]

LES VISITES

Les Sœurs Ravilly (Elisa Le Merrer et Isabelle Vaillant)
L'Armada Productions - Ille-et-Vilaine / Compagnie 3 étoiles - Côtes-d'Armor
Exposition interactive, ateliers et entresort - Tout public dès 6 ans

Les Visites est un voyage entre installation plastique interactive, ateliers et entresort. Dans ce parcours pour un visiteur, nous partons à la rencontre d'un texte d'une manière ludique et poétique. Cette nouvelle création des Sœurs Ravilly (Elisa Le Merrer et Isabelle Vaillant) est une forme hybride inspirée de l'histoire d'Anouk, une petite fille de 10 ans qui fabrique un carnet pour l'offrir à son grand-père, résident d'un EHPAD. Le livre *Le Petit Carnet* sortira en 2024 (Éditions Actes Sud, collection Hélium).

LA CABANE VOYAGE

Entrez dans *La Cabane Voyage* et découvrez, de façon immersive, le passage du livre où Anouk propose à son grand-père un jeu : se transformer en oiseau et faire un voyage migratoire de l'Europe à l'Afrique, pour passer un doux hiver.

LA CABANE TRÉSORS

Ce cube est divisé en trois espaces : un petit musée et deux isoloirs où l'on s'imprègne des mots des autrices par des sons, des images et des objets du livre. On peut également y déposer un secret.

Création plastique et scénographie, performance et écriture du livre : Élixa Le Merrer
Création plastique et scénographie, performance et écriture du livre : Isabelle Vaillant
Régie technique : Loïc Hache
Création sonore : Sébastien Barrier
Voix : Garbo Anselin-Le Merrer
Conception et réalisation des cabanes : Ronan Ménard
Création lumière et dispositifs de diffusion sonore : Olivier Pailler

En partenariat avec : L'Armada Productions / Saint-Erblon ; La Médiathèque de Saint-Erblon

MÉDIATHÈQUE ET LA CASBA - L'ARMADA
PRODUCTIONS / SAINT-ERBLON

L'installation *Les Visites* - Tout public dès 6 ans
Mer. 18/10 de 10h à 12h30
et de 15h à 18h30
Sam. 21/10 de 10h à 12h

MÉDIATHÈQUE / SAINT-ERBLON

Les Visites + atelier - Tout public dès 8 ans - 1h30
Mer. 18/10 à 10h
Sam. 21/10 à 10h

gratuit

LA CASBA - L'ARMADA PRODUCTIONS /
SAINT-ERBLON

Les Visites + atelier - Tout public dès 8 ans - 1h15
Jeu. 19/10 à 9h et 10h30
Ven. 20/10 à 9h et 10h30
Entresort en continu - Tout public dès 6 ans
Sam. 21/10 de 14h à 16h



DOGGO

Ellie James

L'Armada Productions - Ille-et-Vilaine

Ciné-concert indie-pop - Tout public dès 4 ans - 40 mn

Doggo nous invite à suivre le parcours de chiens dociles et tournés en ridicule prenant leur revanche sur leur maître ou rendant un dernier hommage à un proche disparu. Ces quatre courts-métrages, dessinent un itinéraire de l'archipel écossais des Hébrides balayé par les vents, aux plaines canadiennes mystiques, en passant par un concours canin improbable dans une salle des fêtes en Belgique.

Ellie James reste fidèle à ses influences et continue son exploration de la musique et de l'image. Elle met en musique ces quatre courts-métrages d'animation à travers une bande son qui lie chanson et musique electro-pop. Pour accompagner sa voix, elle s'entoure d'un instrumentarium (synthétiseur, harpe électronique, Kalimba...) pour créer un ciné-concert indie-pop. L'illustratrice Tiffanie Pichon habille de son coup de crayon naïf et coloré les intermèdes de ce spectacle à l'esthétique Do it Yourself.

Musique et chant : Ellie James

Illustration, animation et scénographie : Tiffanie Pichon

Régie son et lumière : Louise Prieur

En partenariat avec

Le centre culturel Le Volume / Vern-sur-Seiche ; La MJC de Pacé - Espace Le Goffic / Pacé

LE VOLUME / VERN-SUR-SEICHE

Mer. 18/10 à 11h et 16h



MJC DE PACÉ - ESPACE LE GOFFIC / PACÉ

Ven. 20/10 à 10h et 14h30

Sam. 21/10 à 11h

FILLEULS

Lucien Fradin

Compagnie La Ponctuelle - Nord

Théâtre - Tout public dès 8 ans - 50 mn

Lucien vient parler de ses filleuls, de leur rencontre, de la façon dont il a décidé de prendre soin d'eux. Il présente Alex, qui à son tour vient nous parler de sa relation avec Lucien, et de comment lui aussi voudrait devenir un jour une marraine la fée. Kelvyn en vidéo, Lucien et Alex au plateau tissent des relations de garçons qui se protègent les uns les autres. Un anniversaire vient poser la cerise sur le gâteau et invite un enfant complice, le Marcel du futur, à participer à ce bout de vie...

Avec *FILLEULS*, Lucien Fradin poursuit son travail de recherche autour du réel et de la famille. À la croisée du documentaire et de l'auto-fiction, il nous donne à entendre et à voir des versions du monde et d'autres possibles. *FILLEULS*, ce sont d'abord trois portraits, celui de Marcel, 4 ans, le fils d'une amie ; Kelvyn, 14 ans, rencontré par une association ; et un jeune adulte de 21 ans Alex, croisé au sein de la communauté queer. Ce sont des histoires alternatives qui se racontent sur la famille comme sur les masculinités.

Mise en scène : Lucien Fradin

Interprétation : Tom Boyaval en alternance avec Jule Colle - Lucien Fradin

et un enfant local de 9 ans - Kelvyn Loison à l'écran

Écriture : Alex Pontignies et Lucien Fradin

Assistanat à la mise en scène : Aurore Magnier

Cheffe de chantier : Mylène Burban

Costumes : Perrine Wanegue

Scénographie : Philémon Vanorlé

Assistanat à la scénographie : Pauline Caenen

Création lumière : François Pavot

Vidéo : Bénédicte Alloing / Digital Vandal

Création musicale : Claustinto

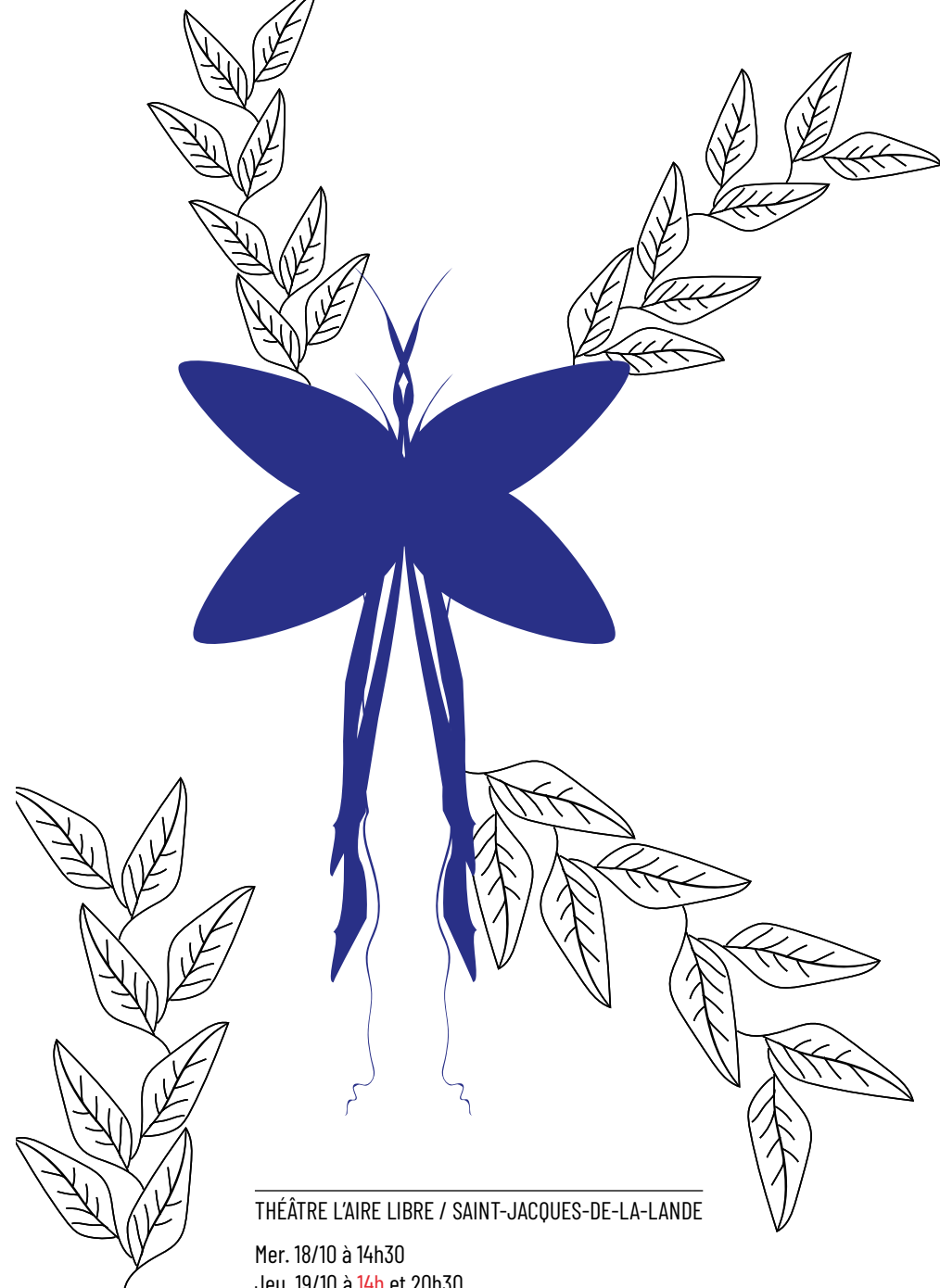
Regard extérieur : Gurshad Shaheman

Régie générale : Lolo Craft-Cros

Coach vocal : Sophie Sand

En partenariat avec

Le Théâtre l'Aire Libre - Le joli collectif / Saint-Jacques-de-la-Lande



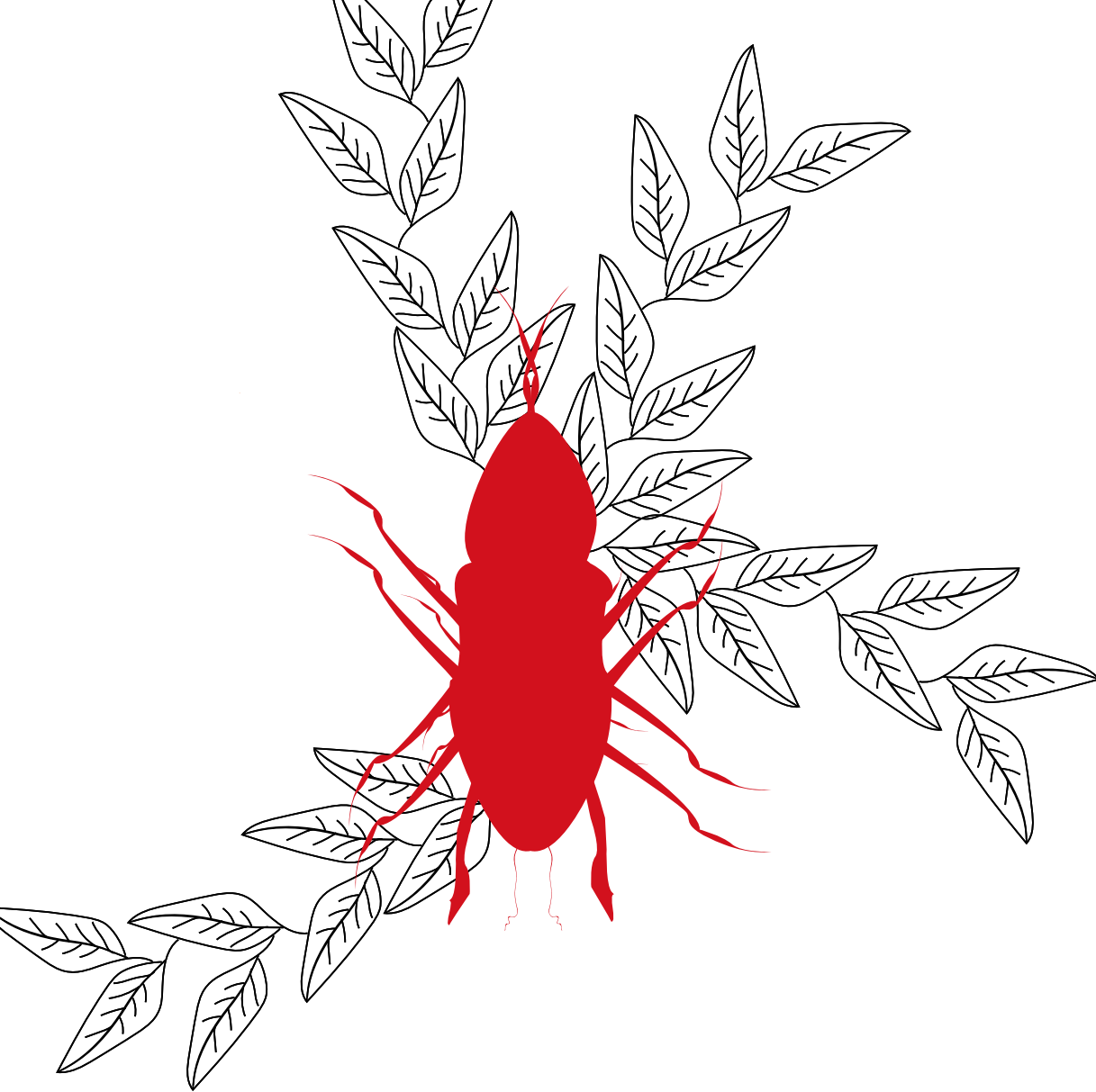
THÉÂTRE L'AIRE LIBRE / SAINT-JACQUES-DE-LA-LANDE

Mer. 18/10 à 14h30

Jeu. 19/10 à 14h et 20h30

Ven. 20/10 à 10h





CENTRE CULTUREL PÔLE SUD /
CHARTRES-DE-BRETAGNE

Mer. 18/10 à 15h30



[création]

L'ÉPOPÉE DE PÉNÉLOPE

Marjolaine Juste

Les Illustres Enfants Juste - Ile-et-Vilaine

Marionnette, théâtre et musique - Tout public dès 5 ans - 50 mn

Pénélope attend son mari depuis vingt ans. Ulysse est mort ou bien vivant, elle n'en sait rien. Elle l'attend. Pendant ce temps, elle tricote des paniers entiers de pelotes, parle à son chat, Claude, écoute la radio.... Mais un jour, en tirant sur son fil, un poisson en laine frétille au bout de l'aiguille à tricoter.

L'Épopée de Pénélope est l'Odyssée d'Ulysse vécue par son épouse. Elle part, emportée par son voilier et va raccommoder la mer à sa manière pour reprendre le fil de sa vie... Dans ce spectacle qui mélange marionnettes, accordéon et chants à trois voix, Marjolaine Juste poursuit ses recherches sur la tradition orale et ses contes, ses mythes et ses chansons.

Écriture, mise en scène, construction tricot et interprétation : Marjolaine Juste

Interprétation, manipulation et chant : Ophélie Bard

Musique, chant et arrangement : Crystel Galli

Composition : Sylvie Jourdan

Création lumière : Carla Silva

Construction paniers : Caroline Chomy

Illustration : Géraldine Alibeu

Construction structure : Philippe Juste

Costumes : Alice Touvet

Création sonore : Thomas Bouetel

Aide à l'écriture : Norbert Abouharham et Pauline Pinson

En partenariat avec

Centre culturel Pôle Sud / Chartres-de-Bretagne



[création]

LA SIESTE MUSICALE

Mariana Caetano et Clotilde Trouillaud, Lillico / Rennes
Duo de voix et harpe - Tout public dès la naissance - 30 mn

Allongez-vous, ouvrez vos sens, respirez et entrez dans un état de contemplation. Autour de vous sont disposés des tout-petits hamacs attachés aux cocotiers imaginés à partir d'objets recyclés. Dans cette sieste musicale, nous allons peut-être vous voler un peu de votre temps, vous inviter à vous reposer. Aux rythmes de berceuses originales, c'est une découverte d'instruments, de sons, de musicalités des mots et des langues.

Laissez-vous bercer par la voix de Mariana Caetano et voyagez au son de la harpe celtique de Clotilde Trouillaud. Avec *La sieste musicale*, Mariana Caetano continue de creuser son sillon artistique, celui d'un art engagé. Elle aime construire des œuvres à destination de l'enfance, pour raconter, transmettre le monde, ses richesses et ses différences...

Écriture, composition et scénographie : Mariana Caetano
Arrangements harpe : Clotilde Trouillaud
Regard extérieur : Christelle Hunot

En partenariat avec

La Péniche Spectacle / Rennes ; La MJC - Espace socioculturel / Guipry-Messac ; Le Centre culturel Édouard Ganche - La Médiathèque municipale / Baulon

PÉNICHE SPECTACLE / RENNES

Jeu. 19/10 à 9h30 et 10h45
Ven. 20/10 à 9h30 et 10h45
Sam. 21/10 à 11h et 16h



ESPACE CLAUDE MICHEL /
GUIPRY-MESSAC

Mar. 24/10 à 11h et 16h

MÉDIATHÈQUE / BAULON

Mer. 25/10 à 11h et 16h

**mar
maille**
en fugue

**mar
maille**
en fugue

MAISON DE QUARTIER LA BELLANGERAIS / RENNES

Jeu 19/10 à 10h
Ven. 20 /10 à 10h
Sam. 21/10 à 11h et 17h

A

AY-ROOP / RENNES

Dim. 22/10 à 15h

LITTLE GARDEN

UNE PARADE NUPTIALE JONGLÉE

Fabrizio Solinas
Compagnie Little Garden - Hauts-de-France
Jonglerie et zoomorphie - Tout public dès 5 ans - 30 mn

Comme les saumons qui remontent le courant pour aller s'accoupler au péril de leur propre vie, une créature entre sur scène, balles à la main, pour chercher et choisir sa compagne. De n'importe quelle manière, il faudra survivre aux regards du public. Approchez et observez ce spécimen rare et insolite de jongleur-animal.

Little Garden est une petite fenêtre ouverte sur une jungle méconnue. Pour créer ce spectacle, Fabrizio Solinas a étudié les mécanismes de défense, les danses nuptiales et les luttes territoriales de diverses espèces animales. Cette parade nuptiale jonglée, démonstration de force brute, bruyante et bestiale, est une invitation à stimuler l'imagination de chacun. Une ode à la vie, tout bêtement..

Création et interprétation : Fabrizio Solinas
Regard extérieur : Johan Swartvagher, Nicolas Vercken, Cyril Casmèze et Pietro Selva Bonino
Costumes : Dadoo Frison et Mylie Maury

En partenariat avec
La Maison de Quartier La Bellangerais / Rennes ; AY-ROOP / Rennes dans le cadre de la saison cirque



[création]

MATHILDE & CLAIRE

Marina Le Guennec

Collectif Les Becs Verseurs - Ille-et-Vilaine

Théâtre d'objet - Tout public dès 12 ans - 45 mn

Claire est une femme moderne, libre, émancipée, bien dans ses baskets. Quand son ostéopathe lui parle du côté gauche du corps, selon elle le côté de la mère, elle culpabilise, s'imagine mauvaise mère, puis réfléchit aux autres femmes de sa famille et au rôle de mère, en général... Une enquête casse-tête qui la mènera jusqu'au secret de famille...

Marina Le Guennec aime dans ses spectacles plonger le spectateur dans une émotion simple et pure, avec une touche d'humour et de décalage. Dans cette nouvelle création, il sera question de maternité, d'ostéopathie, de voyance, du chat noir, de couleur verte... Et d'instinct maternel. Cette histoire familiale est une exploration du rôle de la femme sur plusieurs générations et sur les choix qu'elles ont pu faire pour s'émanciper (ou non).

Écriture, mise en scène et interprétation : Marina Le Guennec

Régie et manipulation : Pauline Dorson

Regard extérieur et aide à la mise en scène : Gildwen Peronno

Création lumière : Faustine Deville

Construction et scénographie : Alexandre Musset

Costume : Stefani Gicquiaud

Musique : Émilie Rougier

En partenariat avec

Le Théâtre de Poche, Hédé-Bazouges / Scène de territoire pour le théâtre, Bretagne romantique et Val d'Ille-Aubigné ; Le Théâtre du Cercle / Rennes

THÉÂTRE DE POCHE / HÉDÉ-BAZOUGES

Jeu. 19/10 à 14h et 20h30

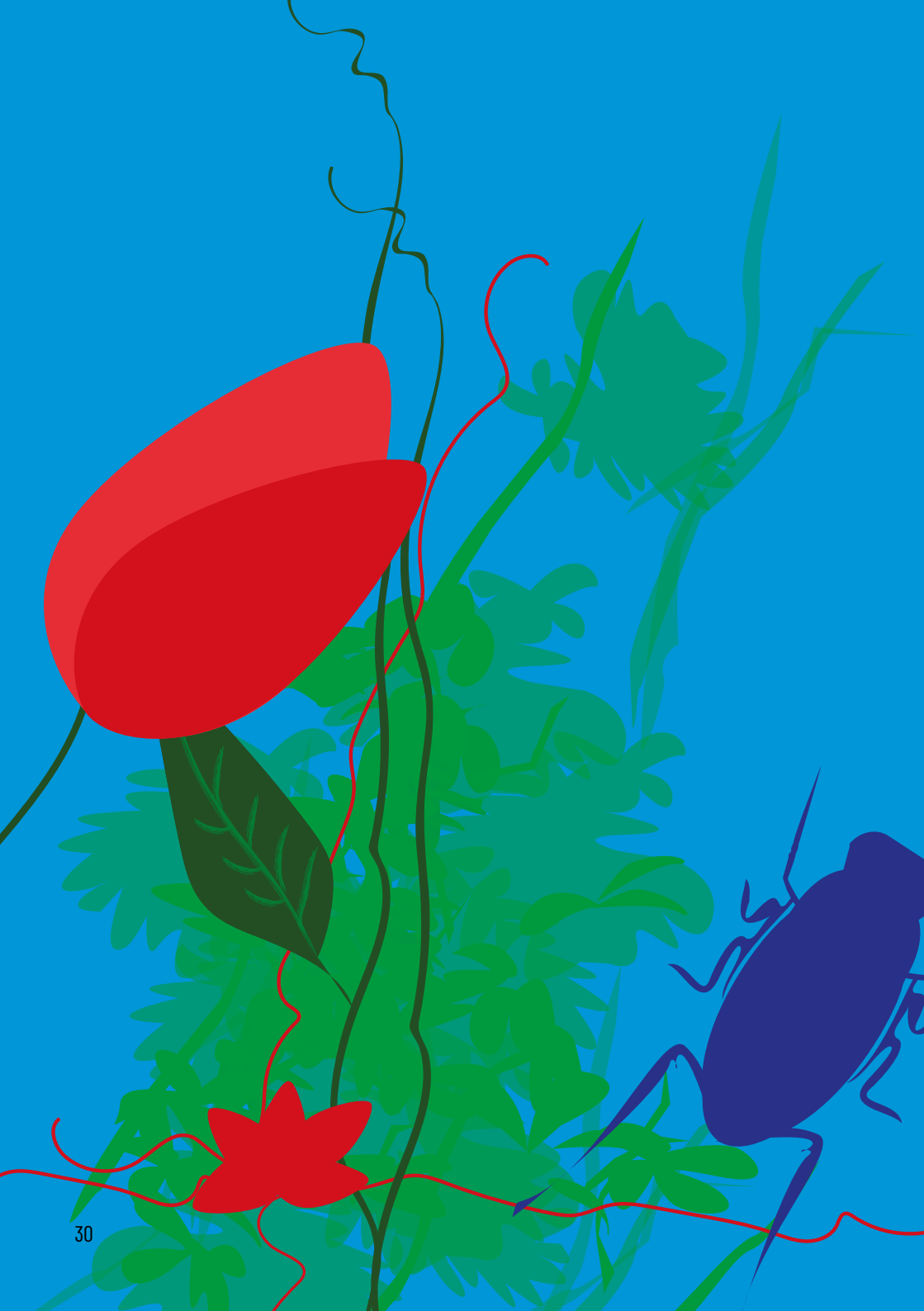
Ven. 20/10 à 10h, 14h et 20h30



THÉÂTRE DU CERCLE / RENNES

Sam. 21/10 à 18h





CRIN BLANC

Camille Saglio et Matthieu Dufrene
Compagnie Anaya - Loire-Atlantique
Ciné-concert - Tout public dès 5 ans - 40 mn

Crin Blanc, chef d'un troupeau de chevaux sauvages, vit en liberté au milieu de la Camargue jusqu'au jour où il se fait capturer. L'animal fougueux réussit à s'échapper et croise sur son chemin, Folco, un jeune pêcheur, tout aussi empreint de liberté. Une profonde amitié va alors naître entre les deux protagonistes...

Ce film d'Albert Lamorisse est un cri, un hymne à la liberté, à l'amitié et à la nature. Résolument actuel, il illustre parfaitement la relation de l'homme à la nature. Palme d'or du court-métrage à Cannes en 1953, *Crin Blanc* est ici mis en musique par Camille Saglio et Matthieu Dufrene. Les deux musiciens accompagnent cette histoire d'amitié libre et absolue. Dans ce ciné-concert sensible et engagé, nous sommes immergés dans la nature sauvage.

Chant, guitare et sampler : Camille Saglio
Accordéon et percussion : Matthieu Dufrene
Création sonore : Xavier Genty
Création lumière : Julie Dumons
Création vidéo : Mickaël Lafontaine
Scénographie : Serge Crampon

En partenariat avec
Le Théâtre National de Bretagne / Rennes

TNB / RENNES

Jeu. 19/10 à 14h30 et 18h30
Ven. 20/10 à 10h



ET SI TU DANSES

Marion Lévy

Compagnie Didascalie - Côtes-d'Armor

Danse - Tout public dès 4 ans - 45 min

Poucet est devenu adulte. Il est ramasseur de pierres. En arrivant dans le lieu de la représentation, il se rend compte que toute son histoire a commencé ici... Mais comment retrouver le chemin de ses souvenirs, de ses peurs et de ses joies ? S'invente alors un dialogue drôle et sensible entre Poucet et le public... Ensemble, ils transforment petit à petit l'espace qui les entoure pour inventer le chemin de leur propre danse !

Marion Lévy s'associe une nouvelle fois à l'auteure Mariette Navarro pour créer *Et si tu danses* où se mêlent écriture chorégraphique et écriture théâtrale. Imaginé comme un voyage empreint de poésie, cette suite du conte de Perrault s'écrit aussi dans l'instant, le public participe activement à l'avancée du récit.

Conception et chorégraphie : Marion Lévy

Texte et dramaturgie : Mariette Navarro

Crée pour et avec la complicité de Stanislas Siwiorek

Interprétation : Stanislas Siwiorek en alternance avec Éric Martin

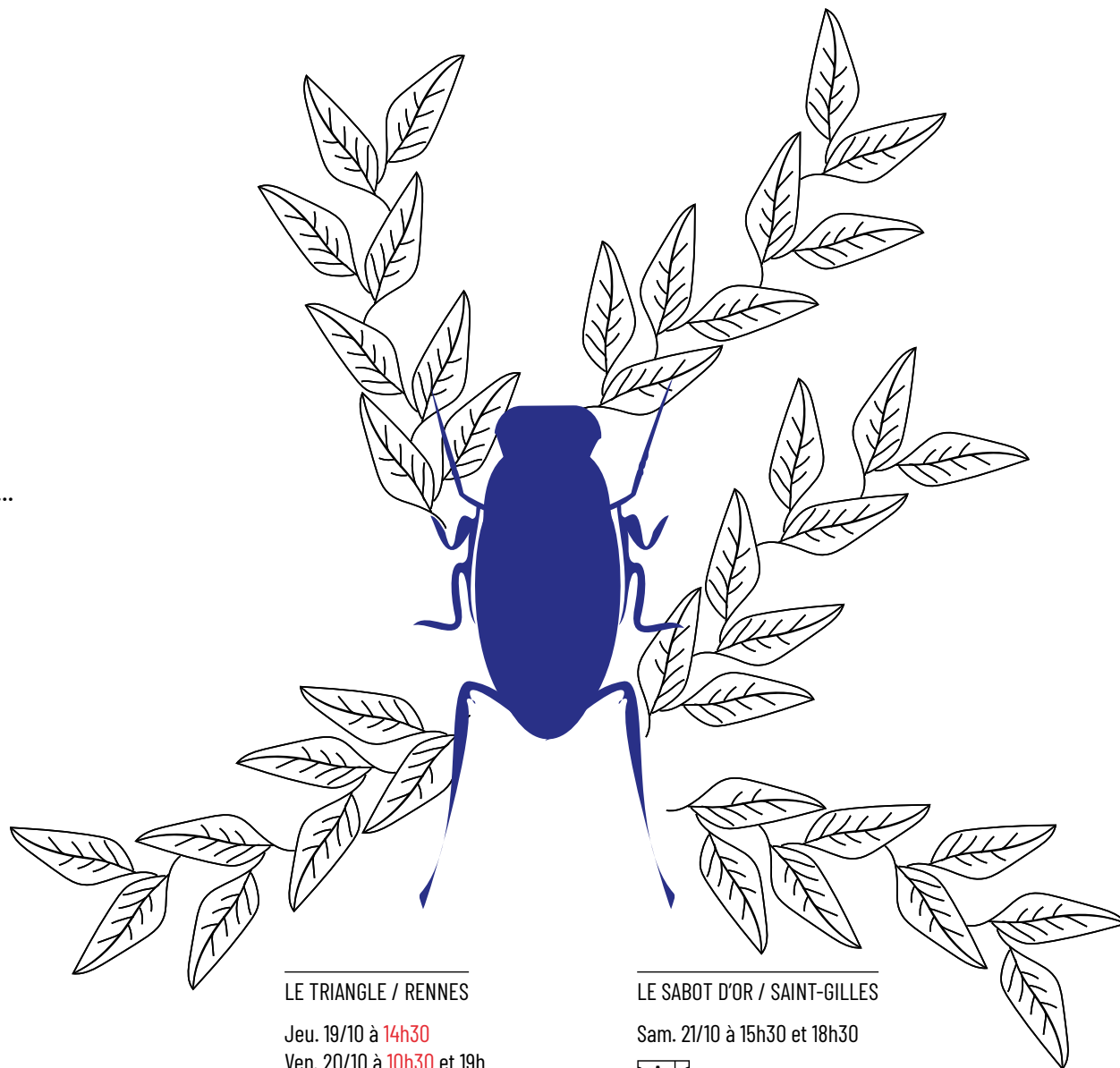
Costumes et accessoires : Hanna Sjödin

Création lumière : Véronique Marsy

Régie générale : Margaux Capelier, Julien Nicol et Julie Lesas en alternance

En partenariat avec

Le Triangle, Cité de la danse / Rennes ; Le Sabot d'Or / Saint-Gilles



LE TRIANGLE / RENNES

Jeu. 19/10 à 14h30

Ven. 20/10 à 10h30 et 19h

Atelier parent / enfant

Le petit poucet autour de *Et si tu danses*

Mer. 18/10 de 15h à 16h30 au Triangle

Réservation auprès du Triangle



LE SABOT D'OR / SAINT-GILLES

Sam. 21/10 à 15h30 et 18h30





LA PAILLETTE / RENNES

Jeu. 19/10 à 14h30 et 19h

Ven. 20/10 à 10h



SUZANNE AUX OISEAUX

Emma Lloyd

Scopitone&cie - Ille-et-Vilaine

Théâtre et marionnette - Tout public dès 8 ans - 50 mn

Suzanne aux oiseaux, c'est l'histoire d'une rencontre entre une vieille dame et un jeune immigré sur un banc de jardin public qui va rapidement devenir leur repère. Au fil des saisons et de leurs rendez-vous hebdomadaires, tous les jeudis, sauf quand il pleut, les oiseaux du parc, témoins de leurs confidences, vont assister à la naissance d'une amitié profonde entre deux êtres solitaires..

Cette libre adaptation par Emma Lloyd, comédienne et marionnettiste, de l'album jeunesse de Marie Tibi et Céline Guiné, est née d'un véritable coup de cœur pour ce récit empreint d'humanité. Sur le plateau, une comédienne nous livre l'histoire d'une rencontre et l'espoir d'une renaissance.

D'après le livre jeunesse éponyme de Marie Tibi et Céline Guiné

Création, mise en scène et interprétation : Emma Lloyd

Collaboration à la mise en scène : Delphine Bardot et Pierre Tual

Interprète : Juan Pino

Création décors et création lumière : Alexandre Musset

Création marionnettes : Dik Downey

Régie plateau : Philippe Laurendeau

Création et montage sonore : Fanch Jouanic, Emma Lloyd et Stéphane le Tallec

Narration : Marlon Hinguet Lloyd

Construction textile : Stefani Gicquiaud

Scénographie : Emma Lloyd et Alexandre Musset

Costumes : Emma Lloyd

Création graphique : Gregory Bouchet

Regard extérieur : Cédric Hinguët

En partenariat avec

La Paillette / Rennes

[création]

NIMBUS

Jen Rival et Nicolas Méheust
Label Caravan - Ille-et-Vilaine
Ciné-concert - Tout public dès 3 ans - 40 mn

Deux savants fous vous accueillent dans leur laboratoire, fourmillant d'instruments de musique et autres curiosités de fabrication maison comme des appeaux, des clochettes, des petits jouets cassés, des bobines magnétiques de K7 audio... Dans un univers burlesque et théâtral, ils mettent en musique des histoires qui parlent du ciel, de ses phénomènes, de ses ressources et des mystères qu'il recèle.

Jen Rival et Nicolas Méheust nous invitent à découvrir cinq courts-métrages propices à la réflexion et l'échange. Au cœur de cette nouvelle création, nous retrouvons des thèmes chers aux deux musiciens : la nature, les animaux et le ciel. Source d'énergie à préserver, terrain de jeux, espace à explorer ou à conquérir, le ciel intrigue et attire. Nimbus, c'est un voyage dans les airs, une invitation à prendre de la hauteur.

Création et musique : Jen Rival et Nicolas Méheust
Création lumière : Thibaut Galmiche
Œil extérieur : Fanny Bouffort

En partenariat avec

La saison culturelle Douzémou / Commune de Laillé ; L'Étage et les Tombées de la Nuit / Rennes, dans le cadre des Petits Dimanches

L'ARCHIPEL / LAILLÉ

Ven. 20/10 à 9h30 et 11h
Sam. 21/10 à 17h

**mar
maille**
en fugue 



LE LIBERTÉ - L'ÉTAGE / RENNES

Dim. 22/10 à 16h

Clôture du Festival !

LILLICO, SALLE GUY ROPARTZ / RENNES

Mer. 25/10 à 17h





LILLICO, SALLE GUY ROPARTZ / RENNES

Dim. 22/10 à 17h
Lun. 23/10 à 10h et 15h
Mar. 24/10 à 10h



L'EAU DOUCE

Nathalie Pernette

Compagnie Pernette - Doubs

Danse - Tout public dès 3 ans - 30 mn

L'Eau douce se conçoit comme une rêverie chorégraphique, fouillant la part étrange, légère et ludique de cet insaisissable élément. Cette chorégraphie en solo s'attache particulièrement à faire voyager les imaginaires des spectateurs dans les différents états de l'eau. Un voyage de la glace à la neige, puis une fonte vers l'état liquide puis de la naissance de la brume vers un évanouissement total...

Nathalie Pernette explore et expérimente dans ses pièces les frottements entre la danse et d'autres disciplines artistiques, comme les arts plastiques ou la musique vivante. Fascinée depuis toujours par l'eau, elle crée ici un voyage sur la relation délicate de l'eau et du corps, dans un monde traversé par des êtres fantastiques. *L'Eau douce* ramène à la surface tout un ensemble d'impressions, de sensations et de mouvements liés à notre lien intime et millénaire avec l'eau.

Chorégraphie : Nathalie Pernette, assistée de Regina Meier

Interprétation : Anita Mauro

Création musicale : Franck Gervais

Costumes : Fabienne Desflèches

Création lumière et régie générale : Caroline Nguyen

Scénographie : Amélie Kiritze-Topor, assistée de Charline Thierry

Régie son et décor : Stéphane Magnin

Construction décor : Éclectik Scéno



[création]

FÉNIX - FORMAT A3

Anne Merceron

Diabolo Menthe - Loire-Atlantique

Théâtre d'images et violoncelle - Tout public dès 6 ans - 50 mn

Que peut-il bien y avoir dans le grenier de Rozine ? Des valises, un magnétophone, un violoncelle, de vieux pinceaux et... Fénix. Fénix, cheval de manège, tourne en rond. Il rêve de voyages. Mais la guerre surgit et détruit tout sur son passage. Va-t-il renaître de ses cendres, comme l'oiseau du même nom ? Histoire dépliée de vies fragiles comme du papier.

Anne Merceron aime raconter des histoires. Avec Fénix, elle continue d'interroger l'imaginaire animé de manière artisanale, en créant une rencontre entre le théâtre de papier et le violoncelle. Ce récit initiatique est né d'errances dans les rues de Brest, Lorient, Saint-Nazaire... Comment peut-on se relever de la guerre ? Installé au plus proche de l'espace scénique, le public est immergé dans cette histoire qui parle de résilience, de transmission et d'éternel recommencement.

Création et interprétation : Anne Merceron

Musique : Pierre Thary

Regard extérieur : Stéphanie Zanlorenzi

Voix off : Marie Boussicault

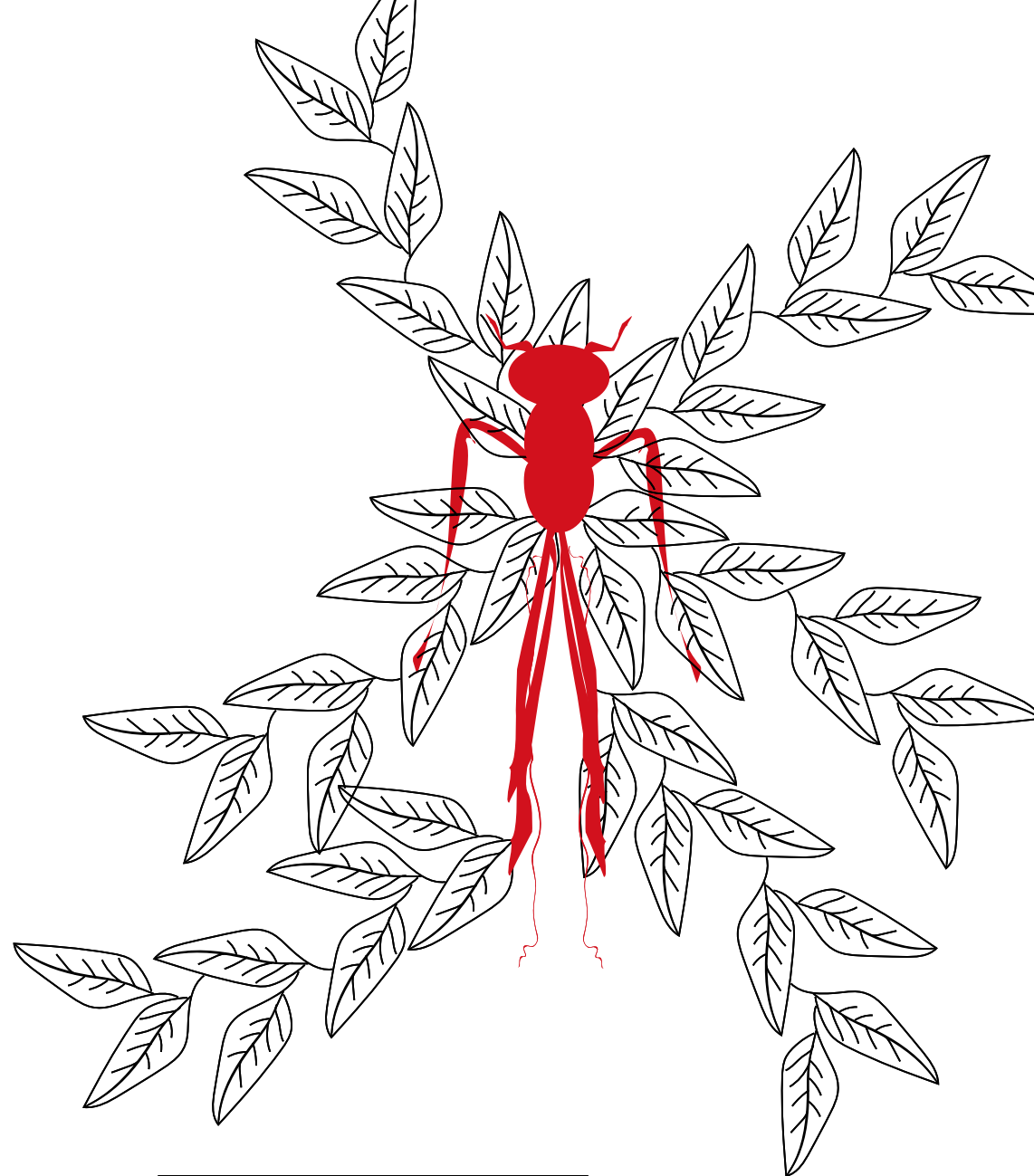
Création et régie lumière : Marie Giraudet

Décors et scénographie : Anne Merceron et Marie Giraudet

Avec l'aide de : Xavier Guillaumin et Myriam Gautier

En partenariat avec

La Maison de Quartier La Bellangerais / Rennes



MAISON DE QUARTIER DE LA BELLANGERAIS / RENNES

Mar. 24/10 à 15h et 20h

Mer. 25/10 à 10h et 15h



LA CHUCHOTERIE

Lillico, Rennes - Ille-et-Vilaine

Espace dédié aux livres d'artistes - Tout public dès la naissance

Avec ses livres textiles, ses abécédaires, ses imagiers ou encore ses livres scénographiques, La Chuchoterie est un lieu consacré à l'art et la petite enfance.

Dans cette exposition vivante, espace intimiste, un cocon de noir et de blanc, venez prendre le temps d'explorer des œuvres qui invitent aux rêves et à l'imagination. Les livres exposés sont des propositions originales et minimalistes, souvent dénuées de mots. Ils mettent à l'honneur le travail précurseur d'artistes comme Bruno Munari, Claire Dé, Tana Hoban ou encore Katsumi Komagata... Qu'ils soient plasticiens, graphistes, photographes, designers, poètes ou sculpteurs, ces artistes ont, un jour, destiné leurs créations à l'enfance..

Idée originale : Lillico, Rennes

Conception du mobilier : Laurance Henry

Réalisation du mobilier : Anouchka Potdevin

Entrée libre dans la limite des places disponibles.

STUDIO - SALLE GUY ROPARTZ / RENNES

Lun. 23/10 de 10h à 12h et de 16h à 18h

Mar. 24/10 de 10h à 12h et de 16h à 18h

Mer. 25/10 de 10h à 12h

gratuit

NINA ET LE SECRET DU HÉRISSON

Alain Gagnol et Jean-Loup Felicioli

Animation - France, Luxembourg - 2023

Tout public dès 7 ans - 1h18

Nina aime écouter les histoires que lui raconte son père pour s'endormir, celles d'un hérisson qui découvre le monde. Un soir, son père, préoccupé par son travail, ne vient pas lui conter une nouvelle aventure... Heureusement, son meilleur ami Mehdi est là pour l'aider à trouver une solution : et si le trésor caché dans la vieille usine pouvait résoudre tous leurs problèmes ? Commence alors une grande aventure où il faut échapper à la vieille voisine et à son chat Touffu, déjouer les pièges du gardien et embobiner son gros chien... Sans compter le petit hérisson qui mène l'enquête à leurs côtés !

Avec son ami Medhi, Nina se lance à l'aventure pour aider son père qui a perdu son emploi. Après des semaines de grève, son usine a fermé. Dans ce conte moderne, nous suivons le parcours initiatique de deux enfants bien décidés à changer le cours de l'histoire...

Réalisation : Alain Gagnol et Jean-Loup Felicioli

En partenariat avec

Le Cinéma du TNB / Rennes

CINÉMA DU TNB / RENNES

Mer. 18/10 à 9h30

Jeu. 19/10 à 9h30

Lun. 23/10 à 15h30

Mar. 24/10 à 15h30

C

[infos pratiques]

INFORMATION POUR LES GROUPES

Vous trouverez ci-dessous les informations spécifiques destinées à l'accueil des groupes. Merci de vous reporter aux pages spectacles pour connaître les âges et les lieux de représentations qui peuvent être différents des lieux de réservation, ainsi que les horaires d'ouverture de la billetterie.

Attention, le nombre de billets confirmés sera le nombre de billets délivrés et facturés.

Réservation / Écoles

Réservation obligatoire par mail à actionculturelle@lillicojeunepublic.fr ou par téléphone au **02 99 63 15 11**. Pour plus de détails sur les contacts et les réservations dans les différents lieux partenaires, consultez notre site internet dans la rubrique **Marmaille / Fugue > Infos pratiques**.

Réservation / Crèches, centres de loisirs, établissements spécialisés, comités d'entreprises...

Réservation obligatoire par mail dès le 6 septembre à billetterie@lillicojeunepublic.fr, en indiquant le spectacle, le jour et l'heure de la séance, le nombre de participants, et les coordonnées de la structure. N'hésitez pas à nous contacter par téléphone pour plus d'informations au **02 99 63 13 82**.

Projets d'actions culturelles

Depuis de nombreuses années, Lillico développe un travail de sensibilisation mais aussi d'actions culturelles et d'éducation artistique. Au-delà du plaisir essentiel d'aller au spectacle, nous imaginons avec les équipes des projets permettant aux enfants de construire une réflexion avec les artistes. Pour plus d'information, contacter Pascal Marzin au **02 99 63 15 11** ou par mail à actionculturelle@lillicojeunepublic.fr.

Documentation

Nous mettons à votre disposition des dossiers artistiques et un dossier d'accompagnement pour travailler avant ou après le spectacle. Ces documents sont à télécharger sur notre site internet : www.lillicojeunepublic.fr ou remis à la billetterie du festival.

DEVENIR BÉNÉVOLE

Devenir bénévole est un moyen précieux de faire un premier pas dans l'engagement associatif et de profiter du festival autrement, en donnant de son temps ! Nous recherchons en particulier des bénévoles sur les postes d'accueil du public, de contrôle des billets, d'aide en technique à l'accueil des compagnies... Nous organisons une réunion le jeu. 14 septembre à 18h30 à Lillico /Salle Guy Ropartz . Venez nombreux !

Renseignements auprès de Lillico :

02 99 63 15 45 ou **02 99 63 13 82** / comptabilite@lillicojeunepublic.fr

ADHÉREZ

Le projet de Lillico a pour but de promouvoir l'éveil artistique pour l'enfance et la famille, de diffuser et soutenir la création des arts du spectacle vivant. Devenir adhérent vous permet de participer à la vie associative d'un projet artistique reconnu et d'y contribuer, quel que soit votre niveau d'engagement. Adhérez en ligne : www.lillicojeunepublic.fr ou à l'accueil de Lillico / Salle Guy Ropartz.

BILLETTERIE DU FESTIVAL

LA BILLETTERIE OUVRE 45 MINUTES AVANT LE DÉBUT DU SPECTACLE.

Réservations

- En ligne à www.lillicojeunepublic.fr avec 0,50 € par billet de frais de location
- Par téléphone avec une carte bancaire au **02 99 63 13 82**
- Autre point de vente, à l'office de Tourisme de Rennes / Destination Rennes ou sur www.tourisme-rennes.com/fr pour certains spectacles (frais de location en supplément)
- À la **billetterie de Lillico / Salle Guy Ropartz** - 14, rue Guy Ropartz / Rennes, à partir du 6 septembre
- Réservation **par courrier uniquement au mois de septembre** à Lillico / Salle Guy Ropartz - Billetterie - 14, rue Guy Ropartz / 35 700 Rennes, accompagné d'un règlement par chèque à l'ordre de L'association Lillico. Les billets peuvent être récupérés à la billetterie de Lillico aux horaires d'ouverture ou sur le lieu de représentation le jour même

Modes de règlement

Carte bancaire, chèque, chèque-vacances (ANCV) et espèces

Réservation / Programmateur

Pour réserver, demandez le formulaire dès maintenant par mail à pro@lillicojeunepublic.fr par téléphone au **06 09 09 62 99** ou sur notre site internet

Horaires d'ouverture de la billetterie - À Lillico / Salle Guy Ropartz ou par téléphone

À partir du mer. 6 septembre / Du mer. au ven. **de 14h à 18h**

À partir du mar. 3 octobre / Du mar. au ven. **de 10h à 12h et de 14h à 18h**

À partir du mar. 17 octobre jusqu'au mer. 25 octobre / Tous les jours **de 10h à 18h**

Retrouvez toutes les coordonnées des billetteries des lieux partenaires p. 47 ou sur notre site internet.

TARIFS

	A	B
Adulte et enfant	9 €	6 €
Réduit (demandeur d'emploi, étudiant)	7 €	
Adhérent Lillico	7 €	5 €
Groupe	7 €	6 €
Groupe adhérent Lillico	5 €	5 €
	A met	
Mairie de Laillé	de 7 € à 9 €	
	C	
Théâtre de Poche	de 8 € à 14 €	
TNB	de 9 € à 18 €	
Cinéma du TNB	4,50 €	
Théâtre l'Aire Libre	de 8 € à 16 €	
Le Triangle - Et si tu dances	9 €	
Le Triangle - Funny Game	6 €	

Tarifs Sortir ! *

Adulte et enfant	3.50 €
------------------	--------

*Pour les spectacles programmés dans ces lieux

- Lillico, Salle Guy Ropartz / Rennes
- Maison de Quartier La Bellangerais / Rennes
- Péniche Spectacle / Rennes
- La Paillette / Rennes
- Théâtre du Cercle / Rennes
- AY-ROOP / Rennes
- Espace Le Goffic - MJC / Pacé

Ces structures appliquent aussi les tarifs Sortir !

Le Triangle	4 € - 2 €
TNB	5 €
Cinéma du TNB	4 € - 3 €
L'Étage	4,50 €
Théâtre l'Aire Libre	6 €
Le Sabot d'Or	4 €
Mairie de Laillé	4 €
Le Volume	5 €

LES LIEUX DU FESTIVAL ET CONTACTS BILLETTERIE

- LILICO, SALLE GUY ROPARTZ / Rennes**
 14, rue Guy Ropartz- Billetterie Lillico : 02 99 63 13 82
 Lignes 14, 51, 71 et 83 : arrêt Les Gayeulles
 Métro ligne B : station Les Gayeulles
 STAR, le vélo : station Les Gayeulles
- MAISON DE QUARTIER LA BELLANGERAIS / Rennes**
 5, rue du Morbihan - Billetterie Lillico : 02 99 63 13 82
 Lignes C3 et 14 : arrêt Monts d'Arrée
- LA PAILLETTE / Rennes**
 6, rue Louis Guilloux - Billetterie : 02 99 59 88 86
 Lignes C4 et 53 : arrêt Guilloux
 Lignes 11, 12, 54, 55 et 56 : arrêt Guilloux Lorient
- PÉNICHE SPECTACLE / Rennes**
 Quai Saint-Cyr
 Billetterie : 02 99 59 35 38
 Lignes C4 et 11 : arrêt Le Mail
 Lignes 53, 54, 55 et 56 : arrêt Pont de Bretagne
 STAR, le vélo : Place de Bretagne
- THÉÂTRE DU CERCLE / Rennes**
 30 bis, rue de Paris
 Billetterie Lillico : 02 99 63 13 82
 Ligne C5 : arrêt Châteaudun
 STAR, le vélo : Pont de Châteaudun
- LE TRIANGLE / Rennes**
 Boulevard de Yougoslavie
 Billetterie : 02 99 22 27 27
 Métro Ligne A : station Triangle
 Lignes 16, 61, 161 EX : station Triangle
- TNB et Cinéma du TNB / Rennes**
 1, rue Saint-Héliér
 Billetterie : 02 99 31 12 31
 Lignes C2, 11 et 12 : arrêt TNB
 Métro Ligne A : station Charles de Gaulle
 STAR, le vélo : station TNB
- L'ÉTAGE / Rennes**
 1, Esplanade Charles de Gaulle
 Information : 02 99 85 84 84
 Lignes C1, C3, 54, 55 et 56 : arrêt Charles de Gaulle
 Métro ligne A : station Charles de Gaulle
 STAR, le vélo : station Charles de Gaulle
- AY-ROOP / Rennes**
 2, rue André Trasbot
 Billetterie : 06 31 87 55 53
 Ligne C6 : arrêt Jules Maniez
 Ligne 10 : arrêt Guérinai
 Métro ligne B : station Cleunay
- LA CASBA - L' Armada Productions / Saint-Erblon**
 12, avenue de la Fontaine
 Information : 02 30 96 05 99
 Ligne 61 : arrêt Leuzières
- MÉDIATHÈQUE / Saint-Erblon**
 1, rue Frédéric Deschamps
 Information : 02 99 05 11 89
- THÉÂTRE L'AIRE LIBRE - Le joli collectif / Saint-Jacques-de-La-Lande**
 2, place Jules Vallès
 Billetterie : 02 99 30 70 70
 Lignes C6, C7 et 13 : arrêt Aire Libre
- CENTRE CULTUREL PÔLE SUD / Chartres-de-Bretagne**
 1, rue de la Conterie
 Billetterie : 02 99 77 13 20
 Lignes 72 et 91 : arrêt Collège Pôle Sud
- MJC DE PACÉ - Espace Le Goffic / Pacé**
 6, avenue Charles Le Goffic
 Billetterie : 02 99 60 14 72
 Ligne 65 et 77 : arrêt Pacé cimetière
- L'ARCHIPEL / Laillé**
 2, boulevard du Commandant Cousteau
 Billetterie Mairie : 02 99 42 57 10
 Ligne 72, 79 et 80 : arrêt Laillé église
- LE SABOT D'OR / Saint-Gilles**
 Le Pont Hazard - Billetterie Mairie : 02 99 64 63 27
 Ligne 52, 77 et 81 : arrêt Maison Neuve
- LE VOLUME / Vern-sur-Seiche**
 3, rue François Rabelais
 Billetterie : 02 99 62 96 36
 Ligne 62 et 73 : arrêt Bel Air
 Ligne 75 : arrêt La poste
- THÉÂTRE DE POCHÉ / Hédé-Bazouges**
 2, rue Saint-Louis
 Billetterie : 09 81 83 97 20
- MÉDIATHÈQUE MUNICIPALE / Baulon**
 Centre culturel Édouard Ganche
 4, rue Philippe - Billetterie : 02 99 85 33 80
- ESPACE CLAUDE MICHEL / Guipry-Messac**
 34, rue de la Résistance
 Billetterie MJC Guipry-Messac : 02 99 34 74 94

PRODUCTION / COPRODUCTION / SOUTIEN

Pantoufle au cœur

Production : Cie Voix Off - **Coproduction et soutien :** Le CAC, Issoudun - Lillico / Scène conventionnée d'intérêt national en préfiguration. Art, Enfance, Jeunesse, Rennes - Conseil Régional Centre-Val de Loire - **La compagnie est conventionnée par** la DRAC Centre Val-de-Loire

Funny Game

Production : lebeau & associés - **Coproduction :** Le Triangle / Cité de la Danse, Rennes

Les Visites

Production : L'Armada Productions - La Compagnie 3 étoiles - **Coproduction :** Le Channel / Scène nationale, Calais - Le Théâtre du Champ au Roy / Scène conventionnée écritures contemporaines, Guingamp - Les Tombées de la nuit, Rennes - Communauté de communes de Brocéliande - Conseil départemental d'Ille-et-Vilaine - Saint-Brieuc Armor Agglomération - Ville de Saint-Brieuc - **En partenariat avec :** Centre Aquila, Bouloc - Librairie le Tagarin, Étable sur Mer - Le P'tit Cirk, Lannion - Centre social La Ruhe, Saint-Brieuc - **La Compagnie 3 étoiles est soutenue par :** Ministère de la culture / DRAC Bretagne - Région Bretagne - Conseil départemental des Côtes d'Armor - Fondation Crédit Mutuel pour la lecture

Doggo

Production : L'Armada Productions, Rennes - **Coproduction :** La Soufflerie, Rezé - Le 6PAR4, Laval - L'Asca, Beauvais - Clair Obscur / Festival Travelling, Rennes - **Avec le soutien de :** Région Bretagne - Ministère de la Culture / DRAC Bretagne - Centre national de la musique, Paris - Rennes Métropole

FILLEULS

Parrainage et coproduction : Culture Commune / Scène nationale du Bassin Minier - **Coproduction :** Le Grand Bleu / Scène conventionnée d'intérêt national, art, enfance et Jeunesse, Lille - Le Tandem / Scène nationale, Arras-Douai - La Passerelle / Scène nationale, Saint-Brieuc - Le Vivat / Scène conventionnée d'intérêt national art et création, Armentières - La Cave aux poètes / Scène de musiques actuelles conventionnée d'intérêt national art et création, Roubaix - **Soutien à la résidence :** La Manekine / Scène Intermédiaire, Pont-Sainte-Maxence - **Accueil en résidence :** L'éclat / Scène conventionnée d'intérêt national, art, enfance et jeunesse, Pont-Audemer - Le Gymnase / Centre de développement chorégraphique national, Roubaix - La Métive / Lieu international de résidence de création artistique, Moutier-d'Ahun - Le projet est lauréat du fond de soutien C'est pour Bientôt du Collectif Jeune Public Hauts-de-France. **Ce spectacle est soutenu par :** Ministère de la culture / DRAC Hauts-de-France - Région Hauts-de-France - Pictanovo, Tourcoing - Office Nationale de la Diffusion Artistique

L'Épopée de Pénélope

Production : Les Illustres Enfants Juste - **Coproduction :** Centre culturel Pôle Sud - Centre culturel Jovence, Louvigné-du-Désert - Théâtre des Bains-Douches - **En partenariat avec :** Théâtre Buissonnier, Nogent-le-Rotrou - Théâtre aux Mains nues, Paris - Centre culturel Le Sémaphore, Trebeurden

La sieste musicale

Production : Lillico, Rennes / Scène conventionnée d'intérêt national en préfiguration. Art, Enfance, Jeunesse - **Coproduction :** Peniche spectacle, Rennes

Little Garden

Coproduction : La Maison des Jonglages, La Courneuve - Groupe Gestes / Centre régional des arts du cirque, Lille-Lomme - FLIC, Turin - Alarue, Nevers - **Avec le soutien de :** I-Portunus, aide à la mobilité créative - **Résidence et soutien :** Pôle régional Cirque, Le Mans - Latitude 50 / Pôle des arts du cirque et de la rue, Marchin-Archaos / Pôle National Cirque, Marseille - Château de Blandy, Blandy-Les-Tours - Le Poulailleur, Chemillé - Le Gymnase / CDCN, Roubaix - La Chambre d'Eau, Le Favril - SPPI, Guingamp - Centre International des Arts en Mouvement, Aix en provence - Les Fous à Réaction-COOP, Armentières - Théâtre Massenet, Lille - Garage 29, Bruxelles - La Vallée des singes, Romagne - Cadir Studio, Istanbul

Mathilde et Claire

Production : Collectif Les Becs Verseurs, Rennes - **Coproduction :** Le Théâtre du Cercle, Rennes - Les 12 partenaires impliqués dans le dispositif *À table !* : une dynamique territoriale de soutien aux artistes en faveur des arts de la marionnette en Mayenne, Sarthe et Maine-et-Loire, coordonnée par Le Théâtre de Laval. **En partenariat avec :** Le Strapontin, Pont-Scorff - La Paillette, Rennes - Jungle, Le Rheu. **Le spectacle est soutenu par :** Ministère de la Culture / DRAC Bretagne - Région Bretagne

Crin Blanc

Coproduction : Scènes de Pays Mauges communauté Beaupréau-en-Mauges - Villages en Scène, Bellevigne-en-Layon - Quartier Libre, Ancenis - Le Champilambart, Vallet - Stereolux, Nantes - Le Théâtre Épidaure, Bouloire. **Ce projet a reçu le soutien à la création de :** Région Pays de la Loire - Département de Loire-Atlantique - Département du Maine et Loire

Et si tu danses

Production : Compagnie Didascalie - **Coproduction :** Théâtre de Sartrouville - Centre Dramatique National - Spectacle créé dans le cadre d'Odysées en Yvelines, festival pour l'enfance et la jeunesse conçu par le Théâtre de Sartrouville / CDN, en partenariat avec le Conseil départemental des Yvelines - **Avec le soutien de :** Grégoire and Co - LE LIEU, Guingamp. La Compagnie Didascalie reçoit l'aide au conventionnement du Ministère de la Culture / DRAC Bretagne

Suzanne aux oiseaux

Coproduction : Le Bateau feu / Scène nationale, Dunkerque - Le Mouffetard / Centre national de la Marionnette, Paris - Théâtre à la Coque / Centre National de la Marionnette, Hennebont - La Paillette, Maison des Jeunes et de la Culture, Rennes - Lillico, Rennes / Scène conventionnée d'intérêt national en préfiguration Art, Enfance et Jeunesse - Le CREA Festival Momix / Scène conventionnée d'intérêt national Art, Enfance et Jeunesse, Kingersheim - L'Hectare, territoire Vendômois / Centre National de la Marionnette, Vendôme - L'Échalier, Saint-Agil - Centre Culturel Athéna, Aury - Théâtre Lisieux Normandie - Réseau Ancre Bretagne - **Avec le soutien de :** La Nef / Manufacture d'utopie, Pantin - Le Sabot d'Or, Saint-Gilles - Ministère de la culture / DRAC Bretagne - Région Bretagne - Ville de Rennes - Ville de Paris - SPEDIDAM - Spectacle Vivant en Bretagne

Nimbus

Production : Label Caravan, Rennes - **Avec le soutien de :** Région Bretagne - Rennes Métropole - Département d'Ille-et-Vilaine - Sacem - **Coproduction :** Festival Marmaille / Lillico, Rennes - Scène conventionnée d'intérêt national en préfiguration. Art, Enfance, Jeunesse - **En partenariat avec :** Saison culturelle Douzémois, Laillé - Le Sabot d'Or, Saint-Gilles - Espace culturel du Rotz Val d'Anast, Maure-de-Bretagne - Le Grand Logis, Ville de Bruz - Ville de Vire, Normandie

L'Eau douce

Production et accueil en résidence : Association NA / Compagnie Pernelle, Besançon - Le Théâtre / Scène nationale de Saint-Nazaire - Théâtre d'Auxerre / Scène conventionnée (dont résidence à l'école) - Résidences de territoire en région Bourgogne-Franche Comté - La Fraternelle, Saint-Claude - La Minoterie / Scène conventionnée, Dijon - Théâtre des franciscains, Béziers - L'Arsenal-Cité musicale, Metz - Le Théâtre / Scène nationale, Mâcon - Micadanses, Paris - C.R.E.A Momix, Kingersheim - Graines de spectacles / Ville de Clermont-Ferrand - Maison de la culture / Scène nationale, Bourges - Odysseus / Scène conventionnée, Blagnac. **La compagnie est aidée par :** Ministère de la Culture et de la Communication / Direction régionale des affaires culturelles de Bourgogne-Franche-Comté, au titre de l'aide à la compagnie chorégraphique conventionnée et Atelier de Fabrique Artistique - Ville de Besançon - Conseil régional de Bourgogne-Franche-Comté - Conseil départemental du Doubs

Fénix - Format A3

Production : Diabolo Menthe, Saint-Nazaire - **Avec le soutien de :** Département de Loire-Atlantique - L'Hopital / Laboratoire des arts de la marionnette, La Chapelle-sur-Erdre - La générale des Mômes, Avoinnes - La COMPA, Communauté de communes du pays d'Ancenis - Lillico, Rennes / Scène conventionnée d'intérêt national en préfiguration. Art, enfance, jeunesse - Espace A Capella, Besné - Cour et Jardin, Vertou - Fondalor, Lorient Espace Senghor, Le May-sur-Evre

Nina et le secret du hérisson

Production : Parmi les lucioles films - **Coproduction :** Doghouse Films et KMBO Production - Distribution : KMBO



Co-président.e.s : Thao Vi Nguyen et Patrice Caillibot

Direction transitoire : Géraldine Le Tirant
Administration : Matthieu Baudet
Comptabilité et billetterie : Maïwenn Bénech
Accueil et billetterie : Sarah Pastel
Médiation et action culturelle : Pascal Marzin et Marie-Lou Guijarro
Attachée à l'information : Margaux Detrez
Responsable de l'information : Océane Dewavrin
Accueil des professionnels : Juliette Vaintan
Attachée de production : Camille Archambault et Lamia Alidinah Kandjee
Régie générale : Lionel Meneust
Régie et accueil des résidences : Federico Climovich

Dessins : Géraldine Le Tirant / Lillico, Rennes
Design graphique : Émilie Hoyet
Imprimerie : Média Graphic / Rennes

LILICO

Scène conventionnée d'intérêt national en préfiguration. Art, Enfance, Jeunesse
Salle Guy Ropartz - 14, rue Guy Ropartz - 35700 Rennes
accueil@lillicojeunepublic.fr - T. 02 99 63 13 82 / www.lillicojeunepublic.fr

Licences d'entrepreneur de spectacles
D-2020-000183 - Licence 1 / D-2020-000185 - Licence 2 / D-2020-000186 - Licence 3
Siret : 789 754 850 00046 - APE : 9001Z

www.lillicojeunepublic.fr

