

AU PROGRAMME DE CETTE NOUVELLE ÉDITION !

Pour cette neuvième édition de Figure, Lillico se transforme à nouveau en Lieu d'expérience artistique pensé spécialement pour la petite enfance. À l'image d'un musée, munis de votre billet, vous pourrez circuler et découvrir les différents espaces et les œuvres à votre rythme. Ce lieu, pensé pour toutes et tous, est le fruit des recherches du LaBo. Cette année, trois nouvelles *Empreintes*, mobiliers d'art nomades, sont également à explorer.

Bonne visite !

Mercredi 20 mars

> De 18h à 20h > Soirée de lancement

Visite, activation et échange
Avec les artistes du LaBo et des *Empreintes*

Visite du Lieu d'expérience artistique

Jedi 21 mars

> De 9h30 à 12h

Accueil / Visite et activation par le public et les artistes

Vendredi 22 mars

> De 9h30 à 12h

Accueil / Visite et activation par le public et les artistes

Samedi 23 mars

> De 9h30 à 12h > De 15h à 18h

Accueil / Visite et activation par le public et les artistes

Dimanche 24 mars

> De 9h30 à 12h > De 15h à 18h

Accueil / Visite et activation par le public et les artistes

Les 21 et 22 mars matin,
des parcours spécifiques
ont été imaginés pour
les groupes.

Nous vous accueillerons dans
le hall de Lillico où vous pourrez déposer
les chaussures, les manteaux et les poussettes.
N'hésitez pas à nous poser toutes vos questions.
Nous avons pensé ce lieu comme une visite libre mais
nous sommes là pour vous guider si vous le souhaitez.

© Aline Chapron / Lillico, Rennes



BILLETTERIE

> À l'accueil de Lillico
du mer. au ven. de 14h à 17h

Les 21, 22, 23 et 24 mars /
Ouvert de 9h30 à 12h
et de 14h à 18h

> En ligne
sur www.lillicojeunepublic.fr
(0,50€ de frais de location par billet)

> Par téléphone
au 02 99 63 13 82
du mer. au ven. de 14h à 17h

> Par mail
à billetterie@lillicojeunepublic.fr

> Réservation pour
les groupes

Scolaires
Par mail à actionculturelle@lillicojeunepublic.fr
Par tél. au 02 99 63 15 11

Hors scolaires (Crèches,
assistantes maternelles,
centre sociaux, PMI...)

Par mail à
billetterie@lillicojeunepublic.fr
Par tél. au 02 99 63 13 82

> Le billet est valable pour
une visite le matin ou l'après-midi.
Dernière entrée dans le Lieu
d'expérience artistique 45 mn
avant la fermeture.

LILICO

Salle Guy Ropartz / Rennes
14, rue Guy Ropartz
C5, C3, 14 - Bus relais métro

www.lillicojeunepublic.fr



Avec le soutien de : Ville de Rennes - Rennes Métropole - Département d'Ille-et-Vilaine - Médiathèque départementale d'Ille-et-Vilaine - Conseil régional de Bretagne - Ministère de la Culture, DRAC Bretagne (Scène conventionnée d'intérêt national en préfiguration. Art, Enfance, Jeunesse) - Caisse d'Allocations Familiales d'Ille-et-Vilaine - Direction Régionale de la Jeunesse, des Sports et de la Cohésion Sociale de Bretagne.

Association Lillico - Scène conventionnée d'intérêt national en préfiguration. Art, Enfance, Jeunesse - 14, rue Guy Ropartz - 35700 Rennes - accueil@lillicojeunepublic.fr - T. 02 99 63 13 82 / Licences d'entrepreneur de spectacles : D-2020-000183 - Licence 1 - D-2020-000185 - Licence 2 - D-2020-000186 - Licence 3 / Siret : 789 754 850 00046 / APE : 9001Z / Imprimé par Média Graphic - Rennes / Dessins et photos : Géraldine Le Tirant - Lillico, Rennes / Graphisme : Émilie Hoyet / Ne pas jeter sur la voie publique.

TARIFS

Tout public et groupe / 5€
Tarif *Sortir !* / 3,50€

> Soirée de lancement
Gratuit sur inscription

ACCESSIBILITÉ



N'hésitez pas à nous demander
conseil en amont pour préparer
votre venue.

La salle de spectacle est
accessible aux personnes
à mobilité réduite.

FIGURE

Art & petite enfance

20 | 24 mars 2024

Lillico • Rennes

www.lillicojeunepublic.fr

FIGURE

Art & petite enfance

La pensée en mouvement...

Cette neuvième édition de Figure fait trace des recherches du LaBo* menées depuis 2019 autour des notions de liberté dans la création et de la vibration. Au fil des années, le LaBo s'est entouré de personnes ressources pour ré-inventer les espaces, les œuvres et les rencontres artistiques dédiées à la petite enfance.

Cette édition, *La pensée en mouvement*, a été imaginée comme une traversée. (Re) traverser les mots, les images, les textes, les espaces, les circulations... que nous avons écrits ou pensés ensemble, mais aussi des formes nouvelles, imaginées et mises en scène par les artistes du LaBo* et des mobiliers d'art nomades *Les Empreintes*. Cette grande œuvre collective vous invite au voyage, à la manipulation, à l'activation, à la contemplation...

Venez ! Venez explorer ce grand terrain de jeu artistique pensé pour tous les publics dès le début de la vie !

Le LaBo*

Un espace de recherche et d'expérimentation artistique

Initié par Lillico en 2019, à la suite d'un bilan Figure – temps fort art & petite enfance -, le LaBo est un groupe réunissant artistes, personnes ressources et membres de Lillico.

Cette envie est née de développer un lieu d'expérience artistique autour du spectacle vivant, de la création artistique pensée dès la naissance, et de l'accueil spécifique à construire. En fil rouge dans ce LaBo, depuis 2019, la question de la vibration, pensée dans ses définitions les plus larges comme dans ses formes les plus concrètes.

Nous remercions

Agathe Halais · Mariana Caetano · Martina Menconi · Aline Chappron · Nina Gohier · Christelle Hunot · Fanny Bouffort · Denis Athimon · Benoît Sicat · Gregaldur · Coline Irwin · Justine Curatolo · Laura Fouqueré et Cyril Ollivier · La crèche municipale Simone Veil · La crèche municipale Jean Rostand · La crèche municipale Marie Curie · La PMI du Blosne · La PMI de Saint-Aubin-d'Aubigné · Le Centre parental de L'ASFAD Ti an Ere · Les bénévoles

LIEU D'EXPÉRIENCE ARTISTIQUE

Visite du Lieu d'expérience artistique
Lillico, Salle Guy Ropartz / Rennes

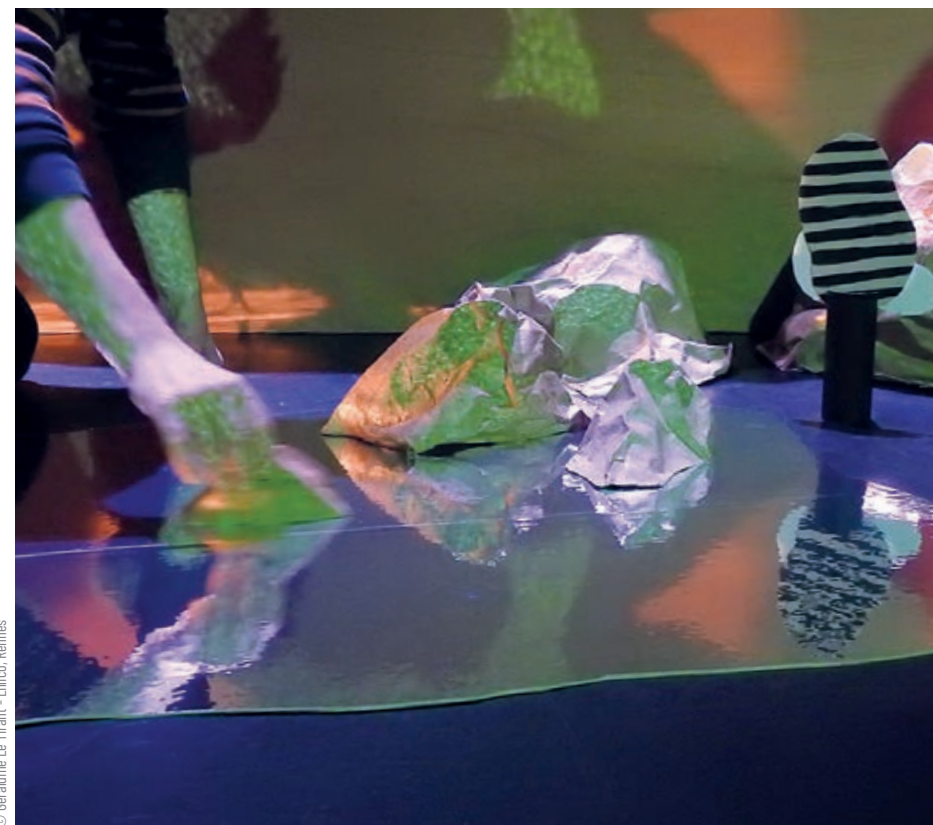
➤ Tout public, dès le début de la vie

➤ En présence (en alternance) de :
Mariana Caetano · Martina Menconi ·
Fanny Bouffort · Agathe Halais · Denis Athimon ·
Benoît Sicat · Gregaldur · Coline Irwin ·
Justine Curatolo · Laura Fouqueré et Cyril Ollivier.

Mercredi 20 mars
Soirée de lancement
➤ De 18h à 20h

Jedi 21 et vendredi 22 mars
➤ De 9h30 à 12h

Samedi 23 et dimanche 24 mars
➤ De 9h30 à 12h et de 15h à 18h



© Géraldine Le Tirant - Lillico, Rennes

LES ŒUVRES À DÉCOUVRIR !

Tout au long de votre visite, vous découvrirez des œuvres imaginées de manière collective ou individuelle par les artistes. La genèse de Figure 2024 : Des associations de mots issus des différents travaux de recherche qui forment aujourd'hui une ou plusieurs œuvres.

Partager & accueillir

Dans cet espace, le sourire est à l'honneur... Tournez la roue des sourires pour découvrir celui qui vous accompagnera pendant votre visite.

Écouter & obscurité

Cette expérience physique et sensible vous invite à écouter l'obscurité. Vous pourrez activer des maisons théâtre et partir en voyage à la découverte d'images que des sons peuvent révéler.

Habiter & toucher

Munis de gants noirs et blancs, vous serez invités à toucher et à explorer le monde qui vous entoure.

Regarder & inconnu

Dans cette chambre claire, vous pourrez regarder vers l'inconnu, voir le réel d'une autre manière en noir et blanc ou en couleur. Des formes et des paysages se dévoilent à hauteur d'enfant.

Invitation & liberté

et Hésitation & mouvement

Cet espace performatif est un grand terrain de jeu, où le rien n'est peut-être qu'une apparence. C'est une zone d'expression libre, un espace dans lequel on peut expérimenter, hésiter mais aussi parfois se laisser guider.

Surprise(s) & paysage

Ces œuvres vous invitent à construire votre propre paysage, à écrire votre propre histoire. Au gré des activations, des paysages se composent, se métamorphosent, se dessinent...

Improvisation & rêverie

Des petites boîtes, d'apparences identiques, révèlent différents univers, qu'ils soient plastiques, sonores ou visuels.

Vibration & résonance

Vous êtes invités à ressentir les sons, une expérience physique qui explore le visible et l'invisible... Celle de la vibration provoquée par le vent.

ET AUSSI...

La Chuchoterie & Empreintes

Cette exposition vivante est une plongée dans la découverte des livres d'artistes à manipuler librement. Des espaces pour partager le plaisir du livre pour tous les âges de la vie.

TROIS NOUVELLES EMPREINTES, MOBILIERS D'ART NOMADES

Les invité·e·s

de Cyril Ollivier et Laura Fouqueré

Lis o lit

de Coline Irwin

DS

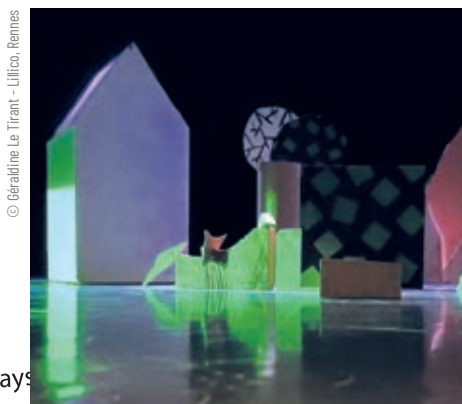
de Justine Curatolo

Partez à la découverte des supports de livres d'artistes du fonds documentaire de *La Chuchoterie*. Ces mobiliers d'art légers et mobiles sont destinés à s'installer dans tous les lieux de vie petite enfance.

Depuis les premières créations en 2017, ils ont sillonné le département et circulé en crèches, PMI et RPE ou centres parentaux.

Des ateliers et des impromptus imaginés par les artistes des *Empreintes* viendront ponctuer ce temps fort art & petite enfance.

© Géraldine Le Tirant - Lillico, Rennes



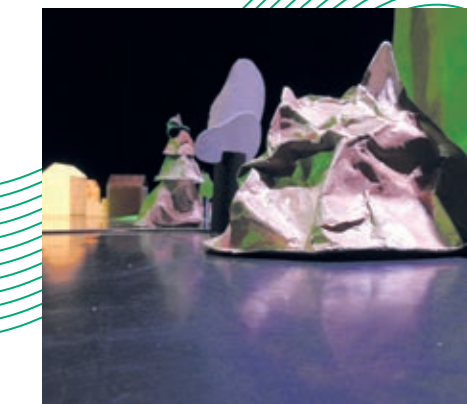
SOIRÉE DE LANCEMENT DE FIGURE

Visite, activation et échange

Mercredi 20 mars 2024
➤ De 18h à 20h

Les artistes des *Empreintes*, du LaBo et l'équipe de Lillico vous invitent à découvrir ce Lieu d'expérience artistique, à activer les œuvres et à partager un temps d'échange et de convivialité.

Entrée libre et gratuite sur inscription auprès de la billetterie, par mail à billetterie@lillicojeunepublic.fr



© Géraldine Le Tirant - Lillico, Rennes